



# L'actionnariat Salarié au cœur du succès d'Essilor





essilor

Mieux voir le monde

# ORIGINE ET CULTURE



**1849**

Origine Groupe  
& Actionariat Salarié



**1972**

Fusion



**2000**

Implantation mondiale



**1 salarié sur 4**  
est actionnaire du Groupe

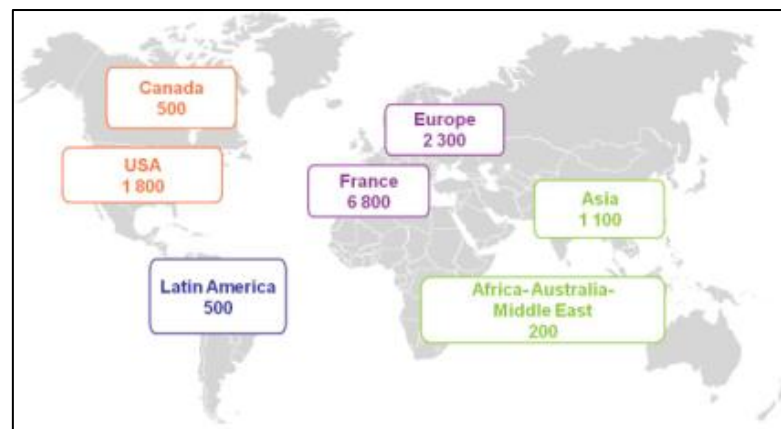
**40 pays**  
autour de même valeurs

*Entreprenariat*

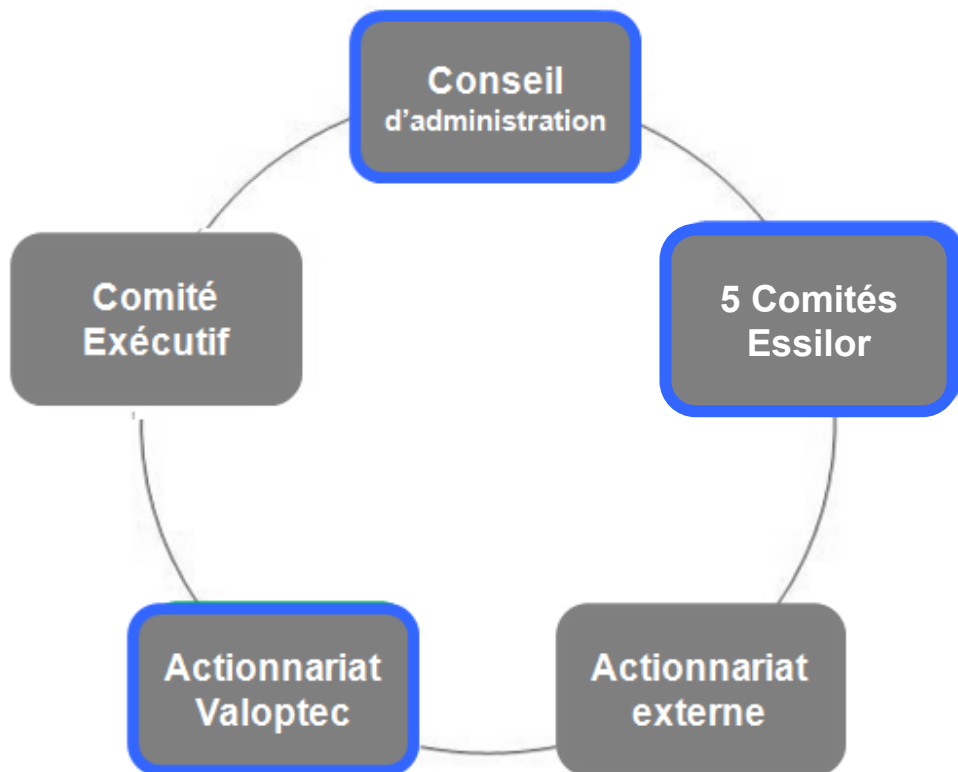
*Respect et confiance*

*Engagement sur le long terme*

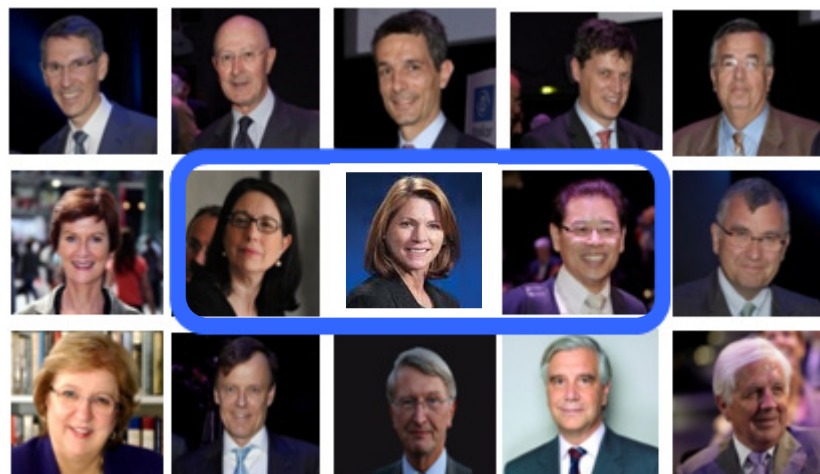
*Capacité d'anticipation*



- ✓ Les membres actifs/retraités/partenaires/héritiers
- ✓ Un conseil d'administration mondial
- ✓ Un dialogue permanent DG/Valoptec/Associés
- ✓ 1 AG /an
  - Election du PDG
  - Vote de confiance sur Stratégie et Politique Humaine & Sociale
  - Pré-vote des résolutions AG Essilor



## CONSEIL D'ADMINISTRATION ESSILOR



## Comités

- ✓ *Stratégique*
- ✓ *Audit*
- ✓ *Nomination*
- ✓ *RSE*

+ Consultation par le comité des mandataires : objectif et rémunération du PDG



- ✓ **UN MODÈLE VISIONNAIRE DE PARTICIPATION DES SALARIÉS**
- ✓ **FÉDÉRANT LES VALEURS DU GROUPE**
- ✓ **CONTRIBUANT FORTEMENT À LA PERFORMANCE D'ESSILOR**
- ✓ **ASSURANT UNE VISION LONG TERME**